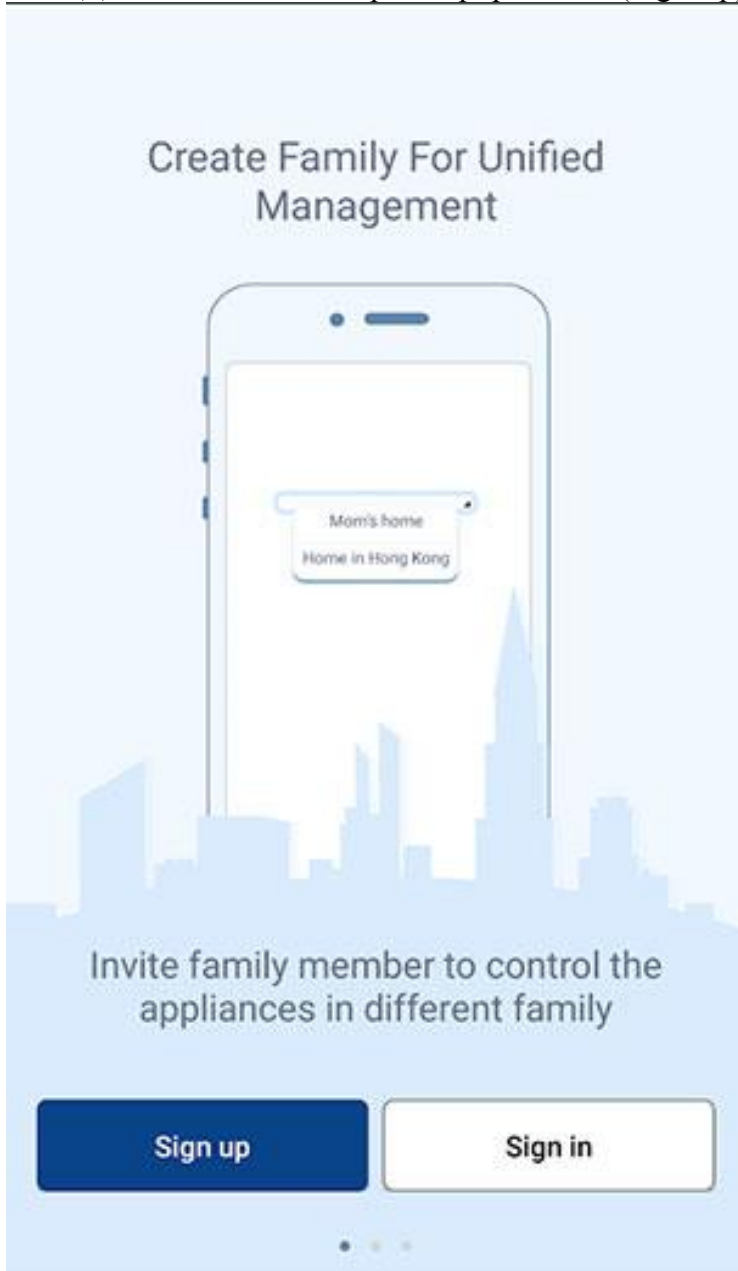


Настройка подключения кондиционеров по Wi-Fi

1. Для начала необходимо установить приложение Gree + :



2. После того, как установили приложение запускаем Gree +
3. Далее необходимо зарегистрироваться (Sign Up) или войти в учетную запись (Sign In).



Регистрация

4. Приложение позволяет регистрироваться с помощью социальной сети Facebook, использовать данный способ **не рекомендуется**, либо **сразу же подключать почту!**

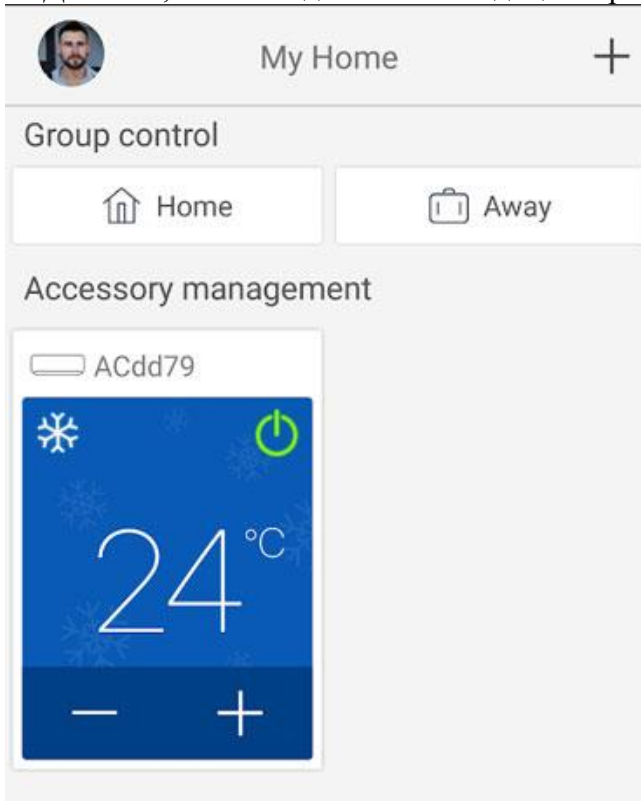
The screenshot shows a mobile registration screen. At the top, there is a header with a back arrow on the left and the text 'Sign up' in the center. Below the header are five input fields, each with a label and an icon: 'Username' with a person icon, 'Email' with an envelope icon, 'Password' with a lock icon and a visibility toggle (an eye with a slash), 'Confirm password' with a lock icon and a visibility toggle, and 'Region' with a location pin icon and a right-pointing arrow. Below these fields is a checkbox that is checked, with the text 'I have read and agree GREE+ App User Registration Agreement and Gree Privacy Policy'. At the bottom of the form is a large blue button with the text 'Sign up'.

- В поле Username — ваш уникальный логин (без пробелов)
 - Email — ваша почта
 - Password — пароль
 - Confirm Password — повторить пароль
 - Region — ваш регион
5. Жмем Sign Up, чтобы зарегистрироваться и попадаем в основной интерфейс программы, теперь можно приступать к подключению кондиционера

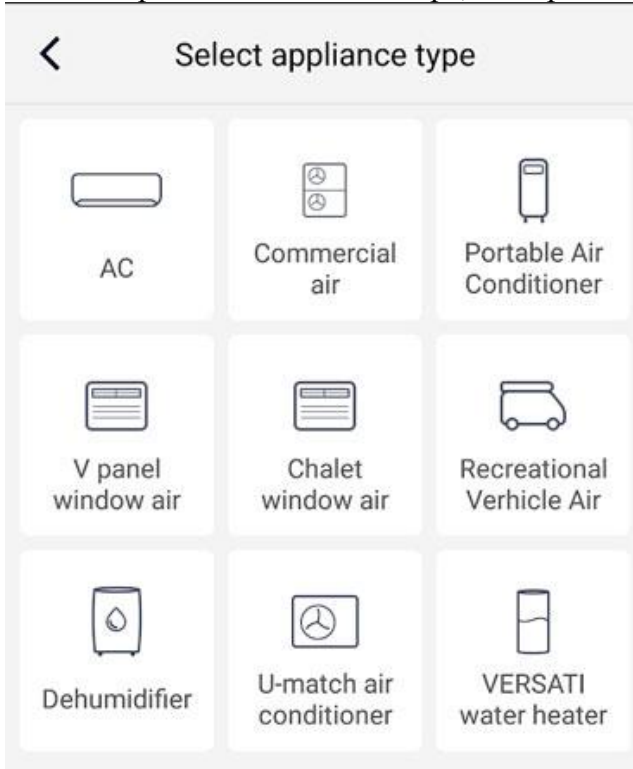
Подключение

Роутер должен работать на частоте 2.4 ГГц

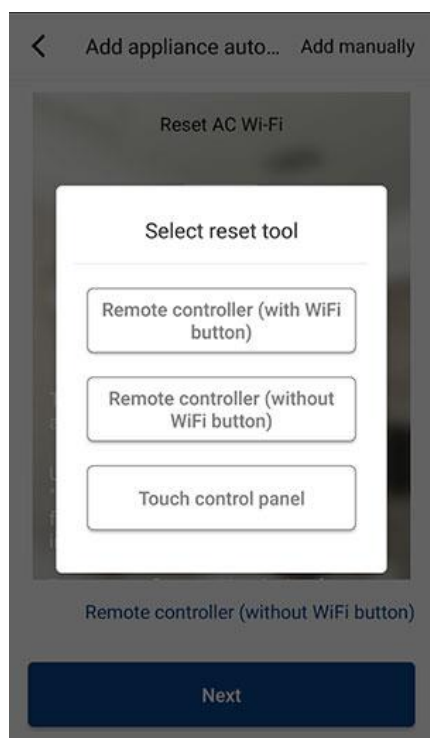
6. Для того, чтобы подключить кондиционер жмем +



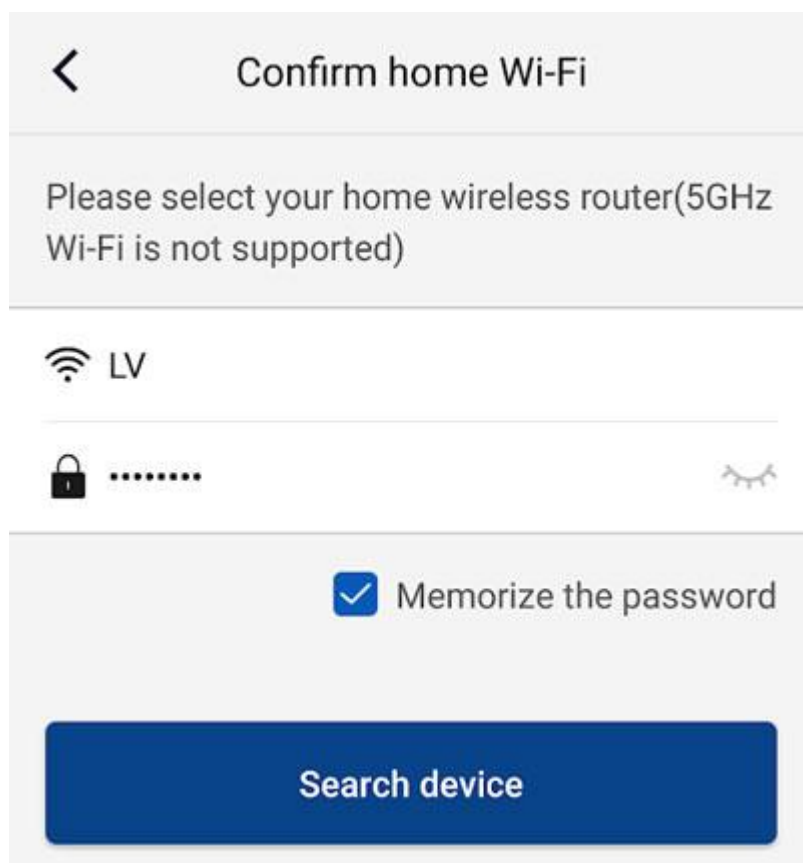
7. и выбираем тип кондиционера, как правило, это AC



8. Далее необходимо выбрать тип пульта:

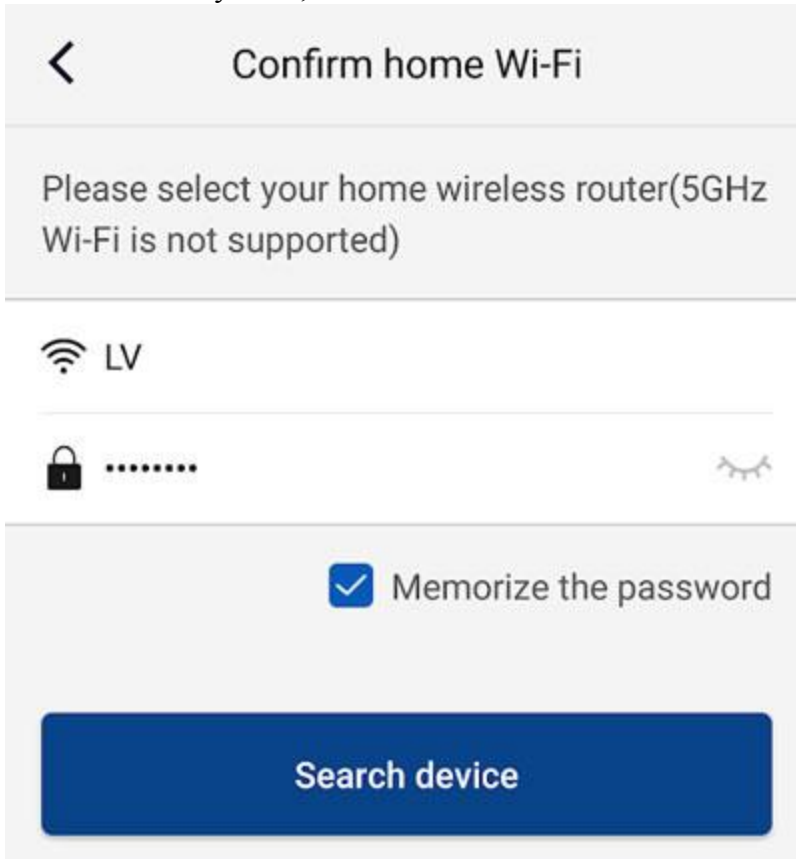


- **with WiFi button** — кондиционеры, подключение через кнопку WiFi и Mode
- **without WiFi button** — если отдельной кнопки WiFi нет, подключение через кнопку Turbo и Mode
- **touch control panel** — если есть кнопка WiFi, подключение через кнопку WiFi
- Если у вас пульт «**Touch control panel**» — подключение происходит следующим образом — удерживайте на пульте управления кнопку wi-fi около 10 секунд, в приложение нажмите кнопку Next, подключитесь к сети Wi-fi



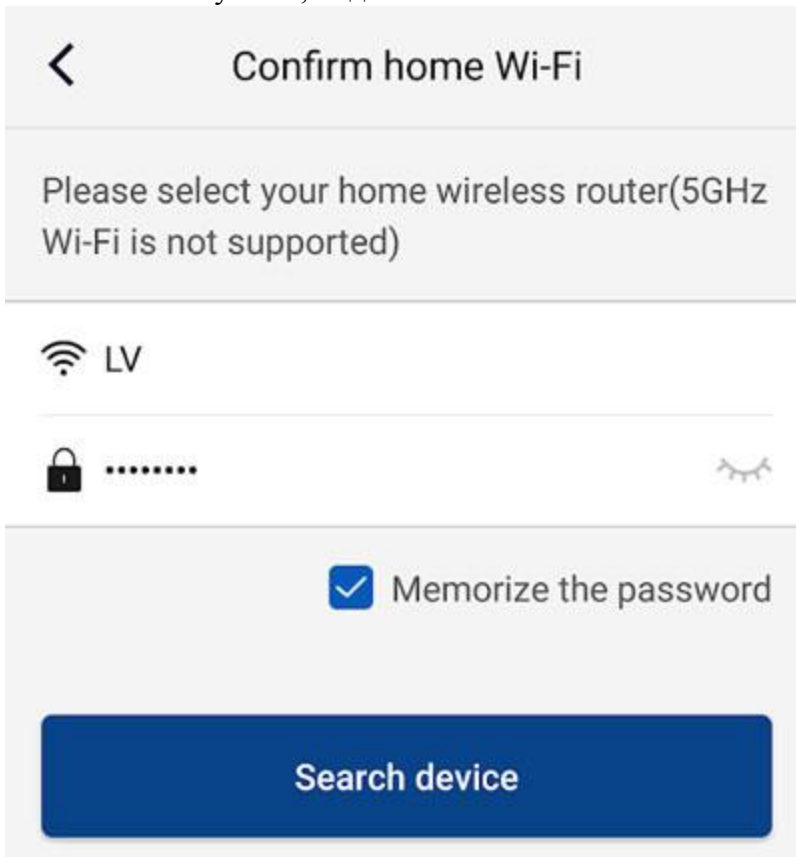
- и выполните поиск кондиционера.

Если у вас пульт «**With WiFi button**» — подключение происходит следующим образом — удерживайте на пульте управления кнопку wi-fi и mode около 1 секунды, в приложение нажмите кнопку Next, подключитесь к сети Wi-fi



и выполните поиск кондиционера.

▪ Если у вас пульт «**Without WiFi button**» — подключение происходит следующим образом — удерживайте на пульте управления кнопку Mode и Turbo около 10 секунд, в приложение нажмите кнопку Next, подключитесь к сети Wi-Fi



и выполните поиск кондиционера.